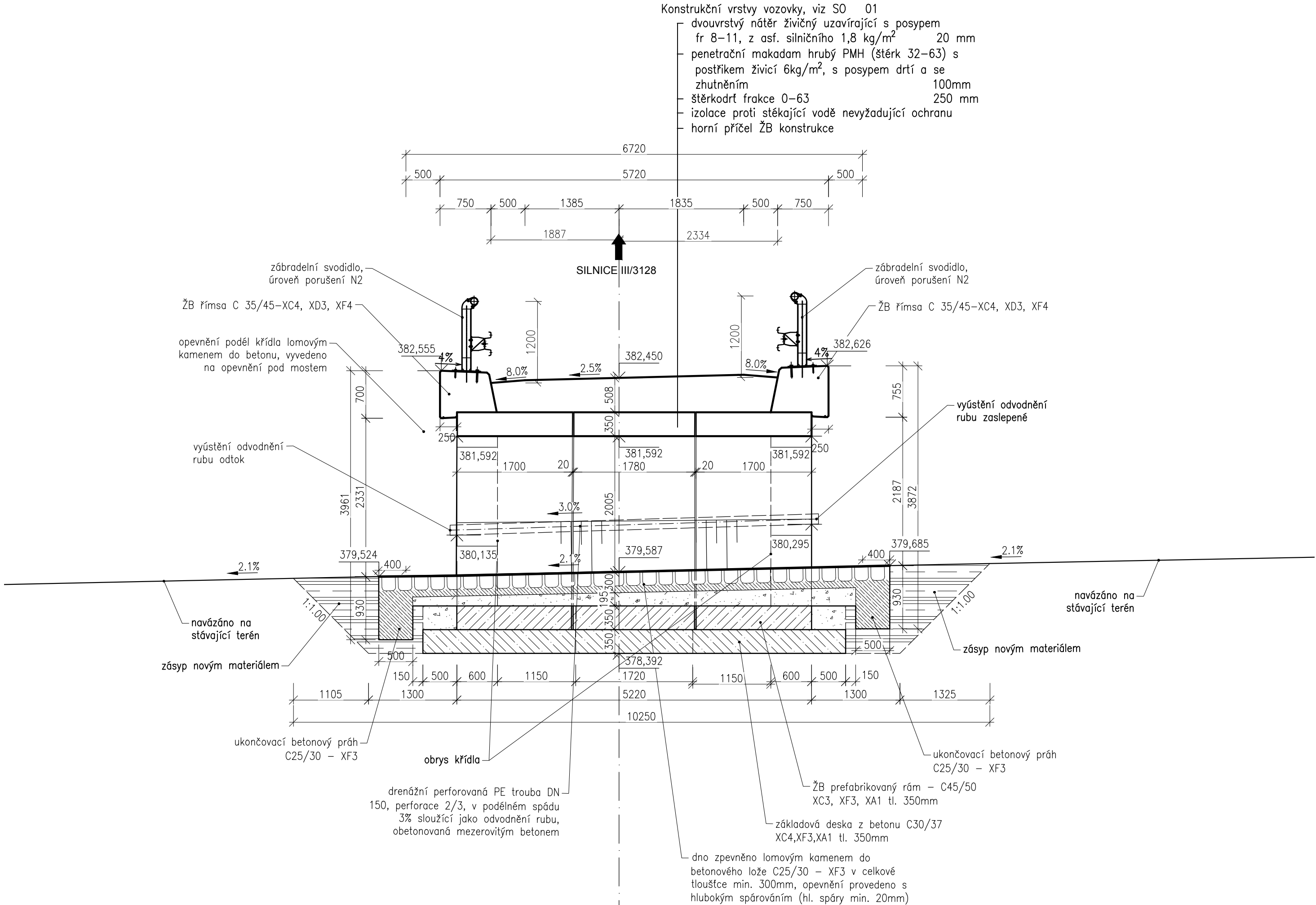


Náhrada přejezdu P 4049 v km 76,708 trati Chlumeč nad Cidlinou – Lichkov
SO 03 Most
2.3.3 Příčný řez v ose mostu
M1:50



SO 03 MOST

Veškerá práva vyhrazena. Tento výkres a detail je majetkem projektanta a nesmí být použit celý ani z části bez písemného souhlasu.

ZODP. PROJEKTANT		VYPRACOVAL		<div>GENERÁLNÍ PROJEKTANT</div> <div><div>Havlíčkův Brod s.r.o. Průmyslová 941 580 01 Havlíčkův Brod</div></div> <div>PROJEKTOVÁNÍ INŽENÝRSKÝCH STAVEB tel.: 724 155 348 e-mail: příjmení@dmchb.cz</div>	
Ing. Karel Pukl		Ing. Martina Rybářová			
					
KONTROLOVAL		HIP			
Ing. Karel Pukl		RADEK KVEREK, DiS.			
					
OBEC:	ZÁCHLUMÍ	KRAJ:	PARDOBICKÝ KRAJ		
INVESTOR: Správa železnic, státní organizace Dlážděná 1003/7, 110 00 Praha 1		 SPRÁVA ŽELEZNIC			
ZADAVATEL: Správa železnic, státní organizace Stavební správa východ Nerudova 1, 772 58 Olomouc					
NÁZEV AKCE:				DATUM	9/2020
Náhrada přejezdu P 4049 v km 76,708 trati Chlumeč nad Cidlinou – Lichkov				STUPEŇ PD	DSP + PDPS
				Č. ZAKÁZKY	19056
				MĚŘÍTKO	1:50
				ČÁST. DOKUM.	Č. VÝKRESU
Příčný řez v ose mostu				E.1.3	2.3.3